

УТВЕРЖДЕН  
постановлением главы администрации  
муниципального образования  
«Лодейнопольский муниципальный район»  
Ленинградской области  
от «\_\_» \_\_\_\_\_ 20\_\_ г.  
№ \_\_\_\_\_

СХЕМА  
размещения рекламных конструкций  
на территории муниципального образования  
«Лодейнопольский муниципальный район»  
Ленинградской области  
вдоль федеральной дороги общего пользования  
Р-21 “Кола” Санкт-Петербург – Петрозаводск – Мурманск – Печенга – граница с Королевством Норвегия

Согласовано \_\_\_\_\_  
(инициалы, фамилия руководителя  
уполномоченного органа)

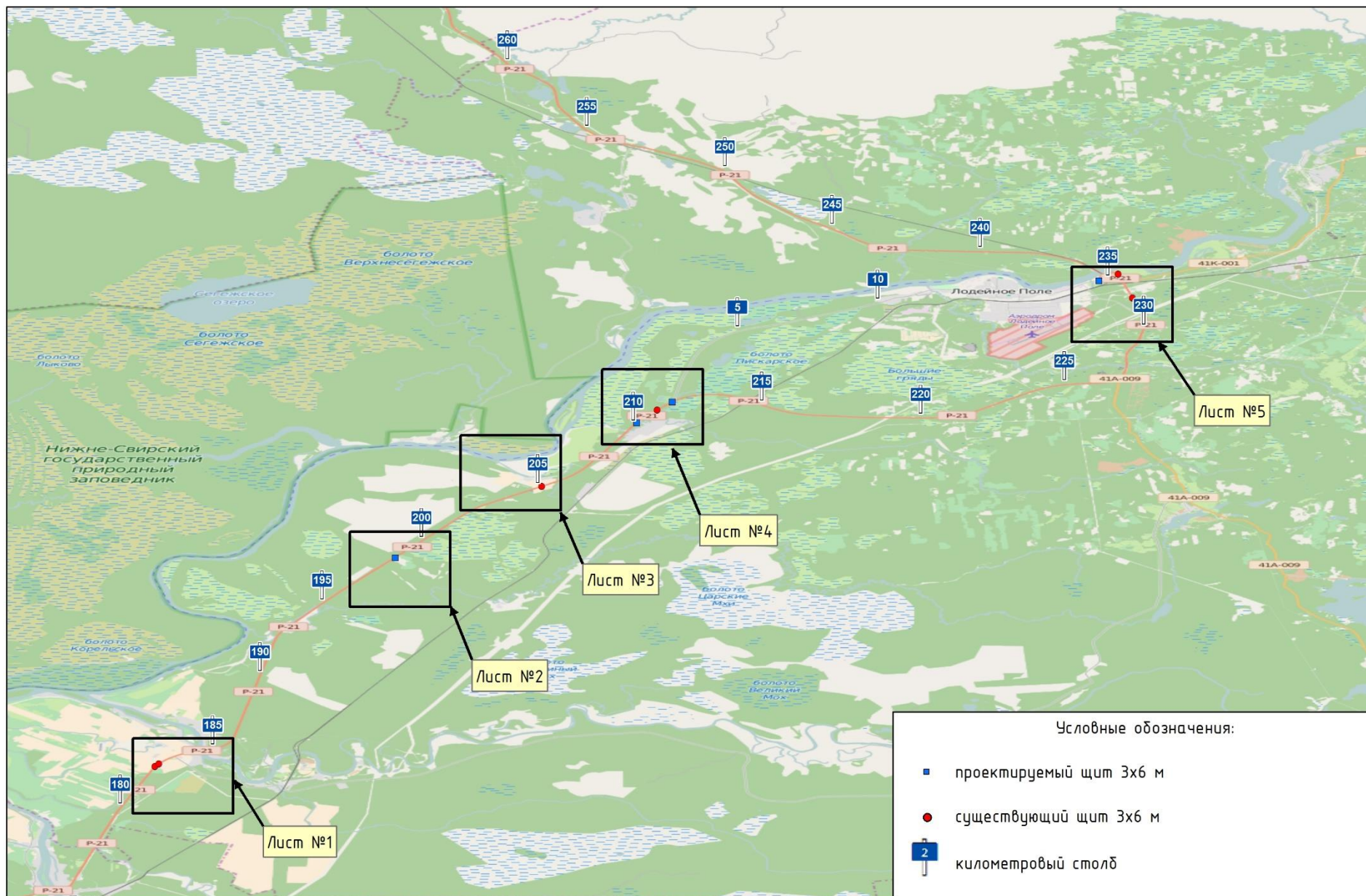
\_\_\_\_\_  
(подпись)  
«\_\_\_\_\_» \_\_\_\_\_ 20\_\_ г.

**ПЕРЕЧЕНЬ**  
**адресов установки и эксплуатации рекламных конструкций**

№ п/п	Место размещения рекламной конструкции					Площадь информа- ционных полей	Вид рекламной конструкции	Тип рекламной конструкции	Технические характеристики
	номер рекламной конструкции в альбومه схемы размещения	населенный пункт	улица, магистраль	номер дома, километраж	сторона				
1	0001		Р-21 «Кола»	182+ 738	Слева	36	Билборд 3х6	Двухсторонняя	Отдельностоящая
2	0002		Р-21 «Кола»	183+ 050	Справа	36	Билборд 3х6	Двухсторонняя	Отдельностоящая
3	0003		Р-21 «Кола»	198+ 705	Справа	36	Билборд 3х6	Двухсторонняя	Отдельностоящая
4	0004		Р-21 «Кола»	204+ 779	Слева	36	Билборд 3х6	Двухсторонняя	Отдельностоящая
5	0005		Р-21 «Кола»	210+ 340	Слева	36	Билборд 3х6	Двухсторонняя	Отдельностоящая
6	0006		Р-21 «Кола»	211+ 230	Справа	36	Билборд 3х6	Двухсторонняя	Отдельностоящая
7	0007		Р-21 «Кола»	211+ 925	Слева	36	Билборд 3х6	Двухсторонняя	Отдельностоящая
8	0008		Р-21 «Кола»	232+ 075	Справа	36	Билборд 3х6	Двухсторонняя	Отдельностоящая
9	0009		Р-21 «Кола»	233+ 630	Справа	36	Билборд 3х6	Двухсторонняя	Отдельностоящая
10	0010		Р-21 «Кола»	234+ 605	Справа	36	Билборд 3х6	Двухсторонняя	Отдельностоящая

Примечание: в случае если рекламная конструкция попадает в границы охранной зоны инженерных коммуникаций или не соответствует требованиям ГОСТ Р 52044-2003, то возможно размещение данной рекламной конструкции в радиусе 50 м от места, указанного в схеме размещения рекламных конструкций, с предварительным согласованием администрацией Лодейнопольского муниципального района.

**Автомобильная дорога Р-21 "Кола"**  
**Санкт-Петербург – Петрозаводск – Мурманск – Печенга – граница с Королевством Норвегия**



Автомобильная дорога Р-21 "Кола"  
Санкт-Петербург – Петрозаводск – Мурманск – Печенга – граница с Королевством Норвегия

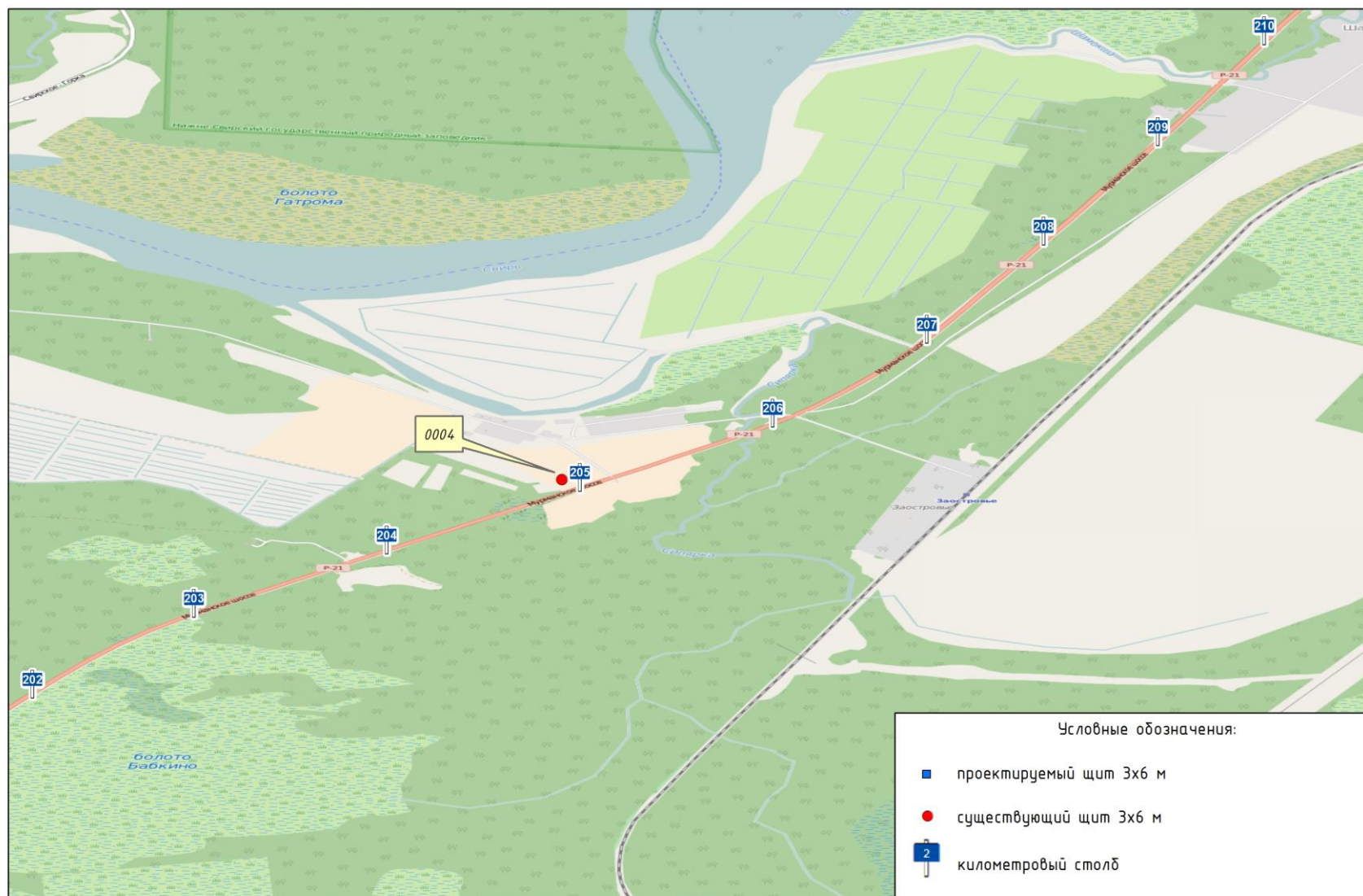




Автомобильная дорога Р-21 "Кола"  
Санкт-Петербург – Петрозаводск – Мурманск – Печенга – граница с Королевством Норвегия

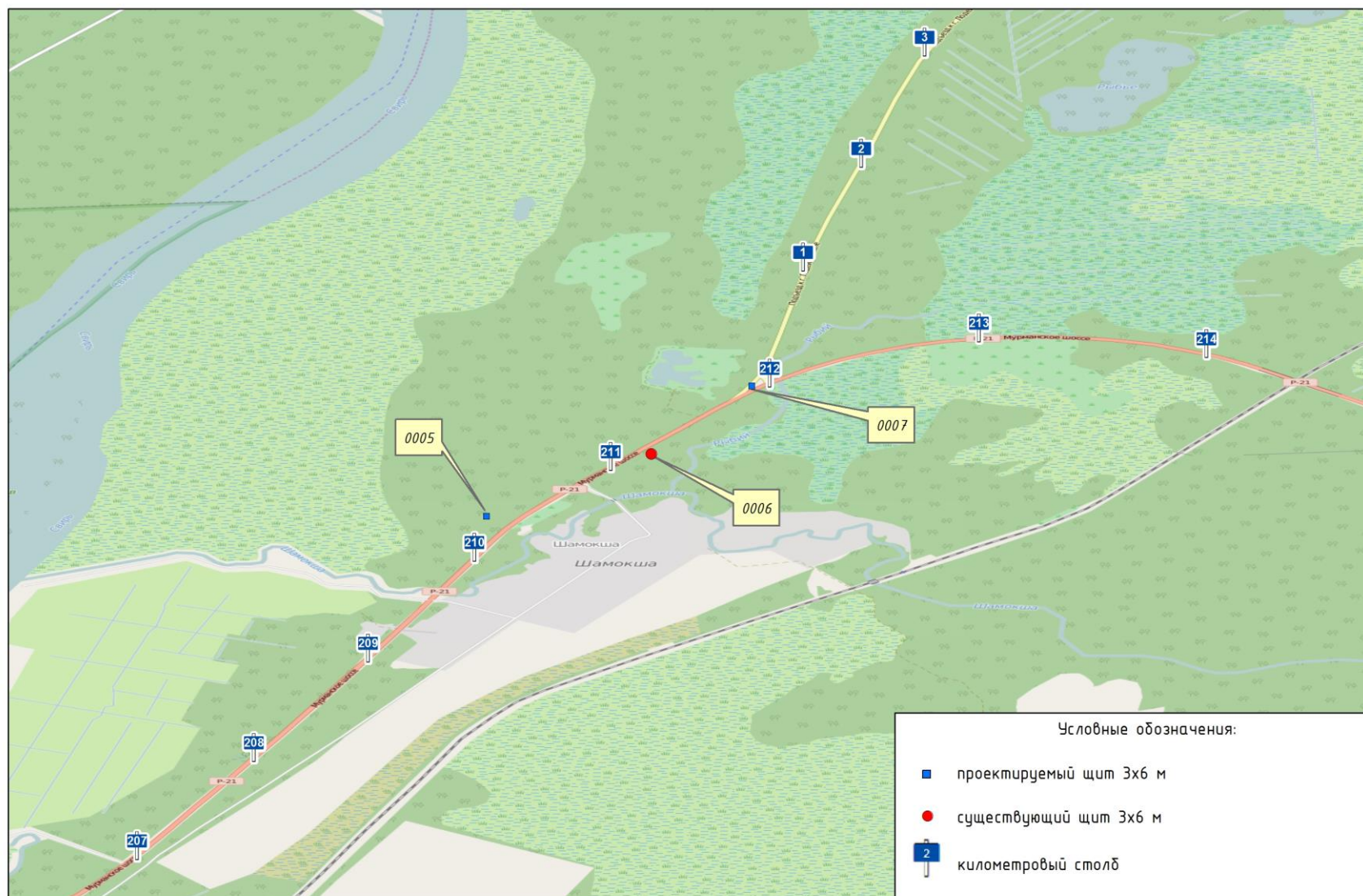


Автомобильная дорога Р-21 "Кола"  
Санкт-Петербург – Петрозаводск – Мурманск – Печенга – граница с Королевством Норвегия

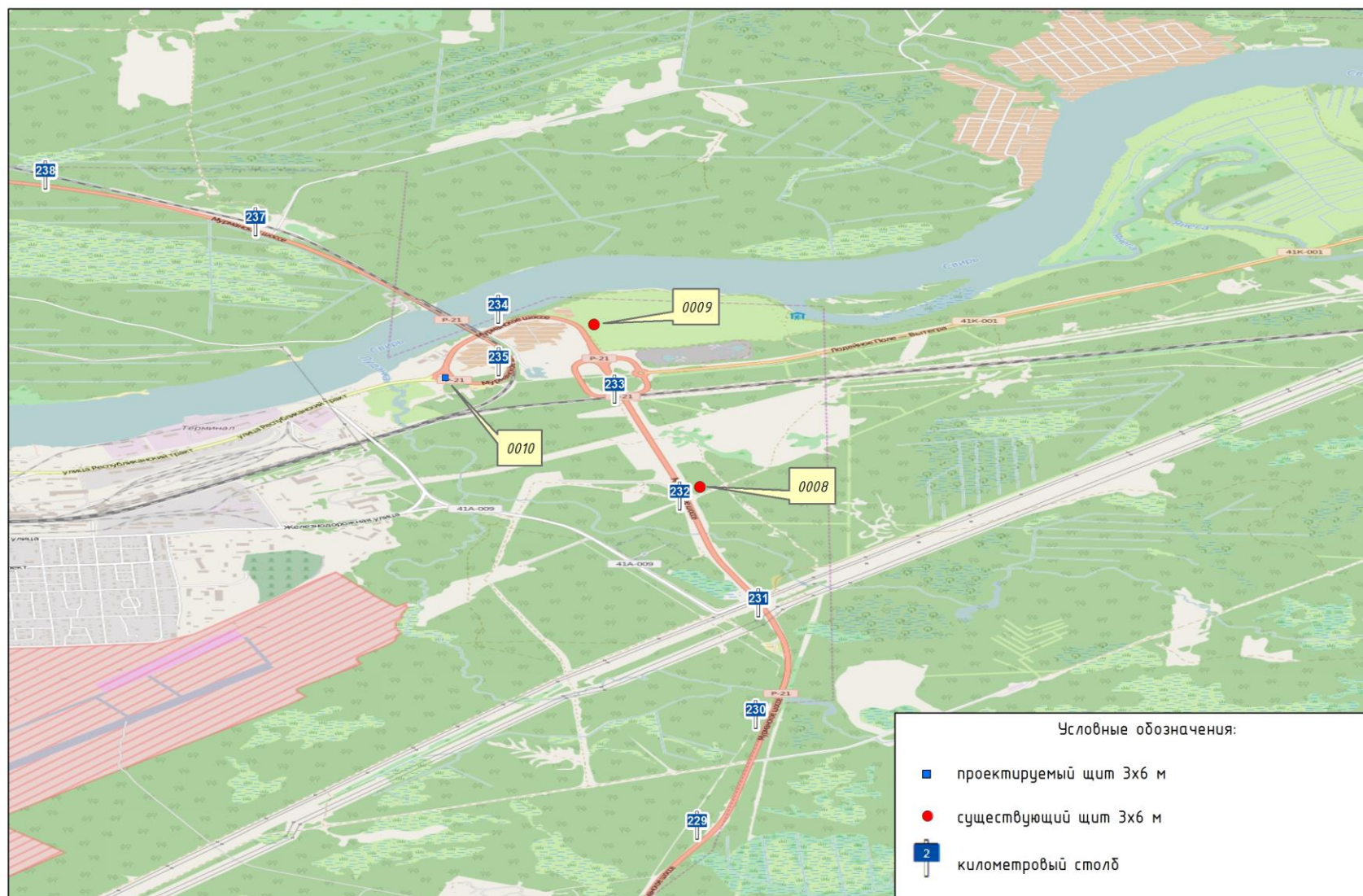




Автомобильная дорога Р-21 "Кола"  
Санкт-Петербург – Петрозаводск – Мурманск – Печенга – граница с Королевством Норвегия



Автомобильная дорога Р-21 "Кола"  
Санкт-Петербург – Петрозаводск – Мурманск – Печенга – граница с Королевством Норвегия





## ФОТОМАТЕРИАЛЫ



№ 0001

Р-21 км 182+738 слева  
(адрес установки и эксплуатации рекламной конструкции)

ФОТОМАТЕРИАЛЫ



№ 0002

Р-21 км 183+050 справа  
(адрес установки и эксплуатации рекламной конструкции)

ФОТОМАТЕРИАЛЫ



№ 0003

Р-21 км 198+705 справа  
(адрес установки и эксплуатации рекламной конструкции)



ФОТОМАТЕРИАЛЫ



№ 0004

Р-21 км 204+779 слева

(адрес установки и эксплуатации рекламной конструкции)

ФОТОМАТЕРИАЛЫ



№ 0005

Р-21 км 210+340 слева  
(адрес установки и эксплуатации рекламной конструкции)

ФОТОМАТЕРИАЛЫ



№ 0006

Р-21 км 211+230 справа  
(адрес установки и эксплуатации рекламной конструкции)



ФОТОМАТЕРИАЛЫ



№ 0008

Р-21 км 211+925 слева  
(адрес установки и эксплуатации рекламной конструкции)

ФОТОМАТЕРИАЛЫ



№ 0007

Р-21 км 232+075 справа  
(адрес установки и эксплуатации рекламной конструкции)

ФОТОМАТЕРИАЛЫ



№ 0009

Р-21 км 233+630 справа  
(адрес установки и эксплуатации рекламной конструкции)



ФОТОМАТЕРИАЛЫ



№ 0010

Р-21 км 234+605 справа  
(адрес установки и эксплуатации рекламной конструкции)